



**SJÖLINS**  
GYMNASIUM

# Det här är Sjölin's Stockholm

*Nacka – Södermalm – Vasastan*

*Hos oss jobbar du med case tagna från verkligheten,  
en metodik med rötter i Harvard.*





## Innehåll

*Våra skolor*

**02**

*Sjölins Case*

**08**

*Exempel på case*

**10**

*Lärarytteröju*

**12**

*Sjölins Elevkårer*

**14**

*Programutbud*

**19**

*FAQ*

**24**

*Idrottsutbildning*

**25**



# Nacka

*I moderna lokaler i Sickla, precis på gränsen mellan Stockholm och Nacka, ligger Sjölin's gymnasium Nacka*

**Precis på gränsen mellan Stockholm och Nacka, bredvid Sickla köpvarter, ligger Sjölin's Nacka. I våra moderna och ljusa lokaler har våra elever sitt eget hemklassrum och sin egen arbetsplats.**

Närheten till lärarna och arbetet med att bygga goda relationer, skapar en trygg grund för vårt verklighetsbaserade lärande. Genom vår case-metodik ser du hur ämnena hänger ihop med varandra och med det som händer i samhället idag. Dina lärare finns alltid närvarande för att stötta och utmana dig.

Våra elever kommer från hela Stockholms län, men de har en sak gemensamt - de vill göra något med sina liv. Detta ger fokus och en vilja att hjälpas åt.

På skolan råder en öppen stämning där du får utrymme att växa på dina egna villkor, samtidigt som du har tre roliga gymnasieår.



” *Att börja på Sjölin's och jobba med case har varit en lättnad, lärarna är så hjälpsamma och motiverar en!* ”

**SANDRA ESA**  
Naturvetenskapsprogrammet

**VI ERBJUDER PROGRAMMEN:** Ekonomi, Naturvetenskap och Samhällsvetenskap



**HUR MÅNGA ELEVER:** 480  
**HUR LÄNGE SKOLAN HAR FUNNITS:** 2008  
**AKTIV ELEVKÅR**  
**FINNS PÅ SKOLAN:**

Kök med egna kokkar, hemklassrum, aktivitetshall.  
**EVENT:** Introduktionsveckor, studentkampen, Draknästet Nacka och samarbeten med Sjölin's skolor i Sverige.



**FÖLJ OSS  
PÅ INSTAGRAM**



# Södermalm

*Sjölins gymnasium på Södermalm hittar du högt upp på Katarinaberget. Eleverna som varje dag njuter av utsikten över stan kommer från hela Storstockholm.*

Nära till allt, men ändå en bit bort från storstadshetsen, ligger Sjölins Södermalm uppe på Katarinaberget. Eleverna som varje dag njuter av utsikten över stan kommer från hela Storstockholm.

Genom en kombination av engagerade lärare och verklighetsbaserat lärande skapar vi tillsammans med våra elever en trygg atmosfär där du utvecklas på dina egna villkor. Våra lärare finns där under hela skoldagen, redo att peppa, coacha och diskutera det som händer.

Tillsammans mejslar ni fram de verktyg som du kommer använda på universitetet - kritiskt tänkande och självständighet, kombinerat med förmåga att jobba i grupp.

På Sjölins Södermalm finns det utrymme att vara nyfiken och att vara sig själv. Vi erbjuder även Nationell idrottsutbildning som du kan läsa mer om på sida 25.



**MORRIS GULBRANDSEN SUNDSTRÖM**  
Samhällsvetenskapsprogrammet

”

*En studiemotiverad skola med höga ambitioner fick mig att välja Sjölins!*

”

**VI ERBJUDER PROGRAMMEN:** Ekonomi, Naturvetenskap, Samhällsvetenskap och NIU



**HUR MÅNGA ELEVER:** 960  
**HUR LÄNGE SKOLAN HAR FUNNITS:** 2000  
**VAD FINNS PÅ SKOLAN:**

Kök med egna kokkar, bibliotek, idrottsal i huset.

**AKTIV ELEVKÅR**

**EVENT:** Introduktionsveckor och studentkampen och samarbeten med Sjölins skolor i Sverige.



**FÖLJ OSS  
PÅ INSTAGRAM**



## Vasastan

*En skola mitt i centrum med Stockholms modernaste och mest klimatsmarta gymnasiecampus.*

I nybyggda Campus Vasastan ligger Sjölin's Vasastan. Campuset är centralt beläget på Karlbergsvägen 77 och är Stockholms modernaste och mest klimatsmarta gymnasiecampus.

Vi har helt egna lokaler och delar gemensamma utrymmen med två andra skolor, exempelvis gemensam matsal, elevcafé, bibliotek samt en takterrass.

Hos oss finns en närhet eleverna emellan samt även mellan elever och lärare. Vi utgår från ett relationsbyggande perspektiv, där förtroende och trygghet ska präglade din tid på gymnasiet. Med detta som utgångspunkt skapas förutsättningar för att alla elever ska kunna nå sin fulla potential och kunna se tillbaka på sin tid på gymnasiet med värme.

Vi strävar efter att ge klassrumskunskapen en förankring i verkligheten så att du ser sammanhangen i det som sker och vilka konsekvenser det får för samhället. Vår förhoppning är att du ska få en oförglömlig gymnasietid, vänner för livet och bästa möjliga förberedelser inför fortsatta studier.



” Jag valde Sjölin's på grund av den lätta stämningen, man kände att man inte behövde göra sig till. ”

**INA HOLMEN GUIDO**  
Samhällsvetenskapsprogrammet

**VI ERBJUDER PROGRAMMEN:** Ekonomi, Naturvetenskap och Samhällsvetenskap



**HUR MÅNGA ELEVER:** 810  
**HUR LÄNGE SKOLAN HAR FUNNITS:** 2017  
**AKTIV ELEVKÅR**  
**FINNS PÅ SKOLAN:**  
Kök med egna kokkar, bibliotek, aktivitetshall.  
**EVENT:** Introduktionsveckor och studentkampen och samarbeten med Sjölin's skolor i Sverige.



**FÖLJ OSS PÅ  
INSTAGRAM**



# Så fungerar det

*Vi på Sjölins har skapat en metod som kopplar ihop det du lär dig i klassrummet med det som händer i samhället. Vi kallar den case och den kommer få dig att ställa helt andra frågor – i resten av ditt liv.*

På Sjölins gymnasium utgår vi från verkligheten i vår undervisning. Vi arbetar över ämnesgränserna och med hjälp av samhället utanför skolan, eftersom världen och det som händer inte låter sig spaltas upp i ämnen.

Casemetodiken skapades på Harvard Business School i USA för att få studenterna att tänka självständigt och öva sig i att ta ställning i komplexa skeenden med många perspektiv. Vi har samma mål och idag sker en stor del av undervisningen i caseform. Vanligtvis löper ett case över sex veckor och omfattar flera olika ämnen.

Resultaten redovisar ni på det sätt som funkar bäst; föredrag, utställning eller reklamkampanj, det beror helt på ämnet och de frågor som ni valt att ställa till materialet.

Casemetodiken har två superkrafter, det ena är att den sätter saker i sammanhang och att det du lär dig har en mening för dig och för samhället. Det andra är att du kommer lära dig studietekniker som du kommer ha nytta av både på universitetet och under resten av ditt liv. Du kommer lära dig att jobba i grupp, ta eget ansvar, tänka kritiskt och fritt – verktyg som kommer öppna upp många framtida dörrar.



## 1. CASEUPPSTART OCH FRÅGESTÄLLNING

I det första steget presenteras den situation, händelse eller frågeställning som caset handlar om. Caseuppstarten ska väcka intresse för det caset handlar om, samla era tankar, och åsikter kring frågan. Det är nu ni tillsammans formulerar de frågor som caset handlar om och som ni ska finna svaren på.



## 2. UTFORSKA OCH UNDERSÖKA EN SITUATION ELLER HÄNDELSE

I det andra steget kommer ni under 6-8 veckor leta efter svaren på frågorna under lektioner, studiebesök och workshops. Dina lärare finns med under hela processen, genom undervisning, som coacher och bollplank. Du får flera chanser att både utveckla och visa dina kunskaper på olika sätt.



## 3. CASEAVSLUT OCH SAMMANFATTNING

I slutet av caset är det dags att samla tankarna kring vad vi har lärt oss. Vilka olika möjliga svar har vi fått? Vilka frågor finns kvar? Summeringen kan vara i form av en diskussion, en film eller en utställning. Det finns även utrymme för att utvärdera caset.



# Case på riktigt

*Det kan vara svårt att förstå vad det här med case innebär i praktiken. Hur funkar det i klassrummet, på riktigt? Här ger vi dig två exempel på case som våra elever arbetat med.*

*"Den perfekta människan"*

## GENTEKNIKENS GRÄNSER

### ÄMNEN SOM KOMBINERAS UNDER CASET:

Biologi eller naturkunskap, religion och svenska.

### CASEUPPSTART

Vi designar vårt framtida barn och diskuterar vad vi kan göra med genteknik. Var går gränsen för vad som är okej?

### UNDER CASET

Vi undersöker: Vad är gener? Hur ser de ut? Hur fungerar arv? Vad är genteknik? Hur ser olika världsreligioner på människan och människans möjlighet och rätt att påverka människokroppen? Vi läser svenska sci-fi noveller, romanutdrag och ser filmer på temat genteknik och fördjupar oss i vad som skiljer människor från robotar. Vi skriver även en utredande text som underlag för hur lagstiftningen kring en aktuell genteknikfråga bör se ut.

### CASEAVSLUT

Vi genomför en debatt och rollspel om morgondagens genteknik. Vad har vi lärt oss? Vad tror vi om framtiden? Och vad säger vår moraliska kompass?

*"Brand me"*

## MARKNADSFÖRINGENS SPELREGLER

### ÄMNEN SOM KOMBINERAS UNDER CASET:

Företagsekonomi och engelska.

### CASEUPPSTART

Vi tittar på lyckade och misslyckade reklamkampanjer. Vad funkar? Vad funkar inte? Och varför?

### UNDER CASET

Vi utgår från amerikanska exempel och för vår research använder vi engelskspråkigt källmaterial. Vi gör även en marknadsundersökning, lär oss om marknadsföringens retorik och Cialdinis principer för marknadsföring. Vi funderar på vart vi riktar vår uppmärksamhet och varför? Hur når man egentligen genom "bruset"?

### CASEAVSLUT

Eleverna pitchar in en reklamkampanj! Uppdraget är att sälja in en omodern vara till en ung publik.



**TITTA PÅ VÅR FILM OM  
CASEMETODIK GENOM  
ATT SCANNA QR-KODEN**





# Möt våra lärare på våra tre skolor

Våra lärare är mer än bara lärare, de brinner för vår casemetodik och för att du ska utvecklas så långt som möjligt under dina år hos oss.

Sjölins lärare är alla välutbildade, erfarna och har ett stort engagemang för skolan och sina elever. De brinner för sitt yrke, vilket avspeglas i den varma, kreativa och öppna atmosfär som finns på Sjölins.

Våra lärare kommer utmana, inspirera och få dig att utvecklas till en självständig person som är redo att ta nästa steg i livet. Lärarna finns på plats nära dig under hela din skoldag för att handleda, diskutera och peppa.

På Sjölins ligger lärarnas arbetsrum i anslutning till elevernas ytor. Det skapar en lugn miljö och gör det möjligt för dig att komma i kontakt och prata med en vuxen när du behöver.

**MÖT NÅGRA AV VÅRA UPPSKATTADE LÄRARE HÄR!**



**ALBIN CARLSTEDT**

Historia & Religion på Sjölins Nacka

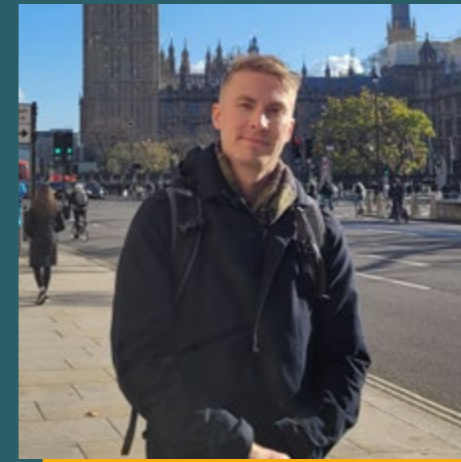
## VARFÖR CASE?

Casemetodiken ger elever möjlighet att vrida och vända på komplexa problem förankrade i verkligheten. Detta görs ämnesövergripande, eftersom att världen utanför skolan sällan är uppdelad i olika ämnen.

Min upplevelse är att detta skänker undervisningen ytterligare en dimension av meningsfullhet och erbjuder fler perspektiv till de frågeställningar som behandlas.

## VARFÖR SJÖLINS?

Undervisningen är naturligt kopplad till samhället där kombinationen av teori och praktik uppmuntrar till samarbete och kritiskt tänkande, vilket ger goda förutsättningar för att ta sig an livet som väntar efter studenten. Detta innebär att undervisande lärare tenderar att vara lyhörda och flexibla genom att inkludera oförutsägbara händelser i sin undervisning.



**JONAS LJUNGHOLM**

Historia & Engelska på Sjölins Södermalm

## HUR ÄR DET ATT JOBBA PÅ SJÖLINS SÖDERMALM?

Att arbeta på Sjölins Södermalm är super! Alla lärare arbetar tätt ihop och har väldigt roligt tillsammans, vilket jag tror att eleverna märker.

## VILKET ÄR DITT BÄSTA MINNE FRÅN SJÖLINS?

Mitt bästa minne är när min första mentorsklass tog studenten. Det är alltid väldigt roligt att följa en klass från ettan till trean som mentor, men att få uppleva den euforin som kommer med studenten var något särskilt för min första mentorsklass.

## VARFÖR CASE?

Det är ett spännande koncept med case, framförallt är det ett annat sätt att undervisa. Att få arbeta tillsammans med andra lärare och arbeta med riktiga problem är mer spännande än traditionell undervisning. Att två lärare med olika ämnesinångar samarbetar kring ett fokusområde är för mig win-win, både för lärare och elever.



**ASTRID BALTZER**

Juridik & Sociologi på Sjölins Vasastan

## VAD ÄR VIKTIGT FÖR DIG SOM LÄRARE PÅ SJÖLINS?

Att undervisningen är tydlig och att eleverna tycker att det vi gör känns meningsfullt och roligt. Lärarna på Sjölins är väldigt engagerade!

## HUR ÄR DET ATT UNDERVISA GENOM CASEMETODIK?

Undervisningen i två ämnen planeras utifrån ett aktuellt tema, vilket gör att det finns en röd tråd genom de båda ämnena under casets gång. Det bästa med Case är att det skapar variation och ger verklighetsförankring i undervisningen.

## FÖR EN PERSON SOM INTE HAFT JURIDIK SOM ÄMNE TIDIGARE, HUR SKULLE DU BESKRIVA DET?

En central del i juridikundervisningen är problemlösning. Det innebär att eleverna får lösa verklighetstroga juridiska fall med hjälp av bland annat lagtext och rättsfall. Som extra verklighetsförankring genomför vi rättegångsspel i juridiken!



# Sjölins elevkårer

*Att gå på gymnasiet är så mycket mer än det du lär dig i klassrummet. Det innebär också nya kompisar och roliga aktiviteter utanför skolan vilket skapar en gemenskap. Just det här finns våra elevkårer till för.*

Elevkårerna på våra skolor har till syfte att engagera och skapa aktiviteter för eleverna, både i och utanför skolan, för att skapa gemenskap och bidra till en rolig och minnesvärd gymnasietid.

De organiserar tävlingar, fester, klädbytar-dagar, mösspåtagning inför studenten, insparksaktiviteter och andra arrangemang. Här får våra elever träffas och umgås utanför klassrummet och får chansen att träffa nya kompisar och dela minnen för livet.

Vi samarbetar även med andra skolor och aktörer för att anordna bland annat skidresor.

Elevkårerna drivs av eleverna för eleverna. Alla på skolan kan bli medlemmar och varje år väljs en ny styrelse.

Vill du veta mer om vad elevkåren gör på just den skolan du är intresserad av?

Hör av dig till oss så berättar vi mer!

”

*Genom elevkåren får våra elever träffas och umgås utanför klassrummet och får chansen att träffa nya kompisar och dela minnen för livet.* ”





## Våra elevkårer

*På alla våra skolor har vi en stark skolkultur och elevkår som arrangerar aktiviteter.*



### Sjölins Vasastan

*Elevkårsordförande  
Noel Skoglund*

#### VILKA AKTIVITETER BRUKAR NI ARRANGERA?

Vi arrangerar mycket olika aktiviteter. Vi gör mycket tävlingar där eleverna kan vinna saker som poängjakter och gissningstävlingar där det gissar hur mycket godis det finns i en burk till exempel.

Vi har temavecka på höstterminen där de klär ut sig hela veckan och där kan den bäst utklädda trion också vinna ett pris. Sen brukar vi dela ut saker gratis som godis på halloween och alla hjärtans dag, kanelbullar på kanelbullens dag, påskmust på påsken m.m.

Sen gör vi ju inspark, nedräkningsfester, halloweenfest, mösspåtagnig. Vi fixar också studentkryssning och sommarresa samt skidresa till Romme men även Val disére m.m.



FÖLJ VÅR  
ELEVKÅR PÅ TIKTOK

### Sjölins Nacka

*Elevkårsordförande  
Greta Palmquist*

#### VILKA AKTIVITETER BRUKAR NI ARRANGERA?

Vi brukar alltid ha en inspark för de nya ettorna för att ge dem en chans att lära känna varandra bättre. Sen har vi även en poängjakt också för ettorna där de utför olika utmaningar för poäng och tävlar mellan klasserna.

Senare på året har vi även en 200- respektive 100-dagarsfest och en mösspåtagnig för de som tar studenten. Där emellan planerar vi aktiviteter i skolan såsom att gömma påskägg eller göra en julkalender till eleverna med små tävlingar eller liknande varje dag fram till jul.



FÖLJ VÅR  
ELEVKÅR PÅ TIKTOK



### Sjölins Södermalm

*Elevkårsordförande  
Nellie Stjärnheim*

#### VILKA AKTIVITETER BRUKAR NI ARRANGERA?

Vi i elevkåren jobbar för att skolan ska vara mer än bara plugg! Därav anordnar vi allt från poängjakt till fester, olika tävlingar eller bara bjuder på något gott till och från. Vi anordnar även allt kopplat till studenten såsom 200- och 100 dagars, mösspåtagnig, slutskiva mm. Vårt mål är att bidra till sammanhållningen på skolan för en roligare gymnasietid!



FÖLJ VÅR  
ELEVKÅR PÅ TIKTOK



# Poängplan

<b>GYMNASIEGEMENSAMMA</b>	<b>1250</b>
Engelska, Nivå 1	100
Engelska, Nivå 2	100
Historia Nivå, 1b	100
Idrott och hälsa, Nivå 1	100
Matematik, Nivå 1b	100
Matematik, Nivå 2b	100
Naturkunskap, Nivå 1b	100
Religionskunskap, Nivå 1	50
Samhällskunskap, Nivå 1b	100
Samhällskunskap, Nivå 2	100
Svenska, Nivå 1/SVA	100
Svenska, Nivå 2/SVA	100
Svenska, Nivå 3/SVA	100
<b>PROGRAMGEMENSAMMA</b>	<b>350</b>
Företagsekonomi, Nivå 1	100
Juridik, Nivå 1	100
Moderna språk	100
Psykologi, Nivå 1	50
<b>INRIKTNING: EKONOMI</b>	<b>300</b>
Entreprenörskap och företagande, Nivå 1	100
Företagsekonomi, Nivå 2	100
Matematik – fortsättning, Nivå 1b	100
<b>PROGRAMFÖRDJUPNING</b>	<b>300</b>
Filosofi, Nivå 1	50
Psykologi, Nivå 2	50
Juridik, Nivå 2	100
Marknadsföring, Nivå 1	100
<b>INRIKTNING: JURIDIK</b>	<b>300</b>
Filosofi, Nivå 1	50
Juridik, Nivå 2	100
Juridik, Nivå 3	100
Psykologi, Nivå 2	50
<b>PROGRAMFÖRDJUPNING</b>	<b>300</b>
Företagsekonomi, Nivå 2	100
Entreprenörskap och företagande, Nivå 1	100
Marknadsföring, Nivå 1	100
<b>GYMNASIEARBETE</b>	<b>100</b>
<b>INDIVIDUELLT VAL</b>	<b>200</b>
Se utbudet på <a href="http://sjolinsgymnasium.se">sjolinsgymnasium.se</a>	
<b>TOTAL:</b>	<b>2500</b>
>> Med reservation för ändringar	



Programutbud

## Ekonomiprogrammet

*Har du siktet inställt på börsen, rättssalen eller mäklaryrket? Med vår casemetodik får du en inblick i samhällets mekanismer. Kunskaper du kommer ha nytta av både på universitetet och i arbetslivet.*

Ekonomiprogrammet ger en bred bas att bygga på och möjligheten att välja inriktning gör att du kan fokusera på det du är intresserad av. Dina gymnasieår kommer präglas av ekonomins många skepnader. Ämnen som företagsekonomi, entreprenörskap och juridik

kommer ge dig förståelse för de ekonomiska principer och juridiska system som styr vår värld. Ämnen som du kan fördjupa dig i på universitetet eftersom din gymnasieexamen ger dig grundläggande högskolebehörighet.

### Inriktningar

#### EKONOMI

Är din plan att jobba med reklam, bli chef eller starta eget väljer du den här inriktningen. I våra case kommer du att få arbeta med företag, samt med relationen mellan företag och det omgivande samhället. Hur du kommer på den ultimata affärsidén, hur du säljer in den till andra, och hur du håller koll på företagets pengar är frågor du får fördjupa dig i. Med en extra nivå i matte ger ekonomiinriktningen dig bredare behörighet till vidare studier.

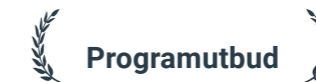
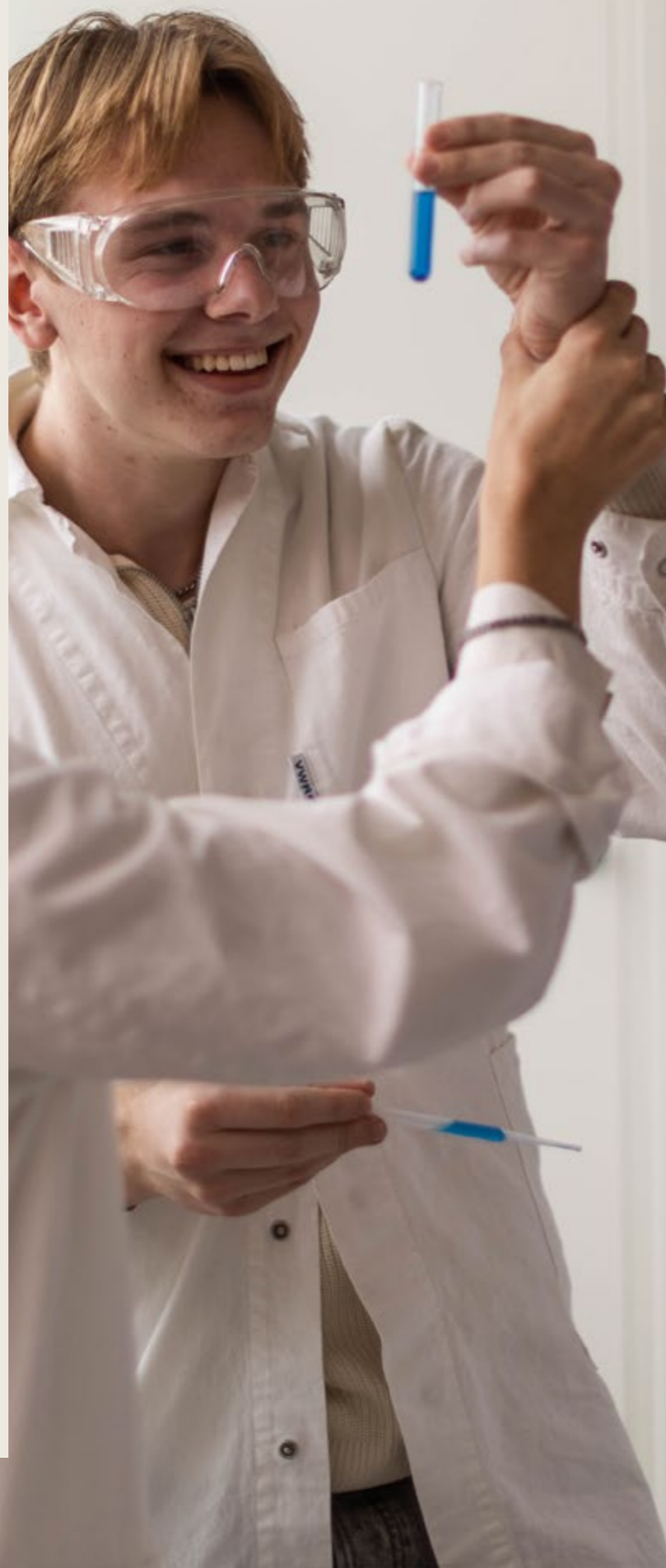
#### JURIDIK

Brinner du för rättvisa och vill vara med och påverka hur samhället utvecklas är inriktning juridik för dig. Via casemetodiken kommer du i kontakt med gamla fall och tolkar lagtexter. I processen kommer du att lära dig att förstå lagtexter och att uttrycka dig juridiskt korrekt i tal och skrift.



# Poängplan

<b>GYMNASIEGEMENSAMMA</b>	<b>1050</b>
Engelska, Nivå 1	100
Engelska, Nivå 2	100
Historia, Nivå 1b	100
Idrott och hälsa, Nivå 1	100
Matematik, Nivå 1c	100
Matematik, Nivå 2c	100
Religionskunskap, Nivå 1	50
Samhällskunskap, Nivå 1b	100
Svenska, Nivå 1 / SVA Nivå 1	100
Svenska, Nivå 2 / SVA Nivå 2	100
Svenska, Nivå 3 / SVA Nivå 3	100
<b>PROGRAMGEMENSAMMA</b>	<b>550</b>
Biologi, Nivå 1	100
Fysik, Nivå 1b	150
Kemi, Nivå 1	100
Matematik – fortsättning, Nivå 1c	100
Moderna språk	100
<b>INRIKTNING: NATURVETENSKAP</b>	<b>400</b>
Biologi, Nivå 2	100
Fysik, Nivå 2	100
Kemi, Nivå 2	100
Matematik – fortsättning, Nivå 2	100
<b>PROGRAMFÖRDJUPNING</b>	<b>200</b>
Politik och hållbar utveckling, Nivå 1	100
Retorik, Nivå 1	100
<b>INRIKTNING: NATURVETENSKAP OCH SAMHÄLLE</b>	<b>300</b>
Ett naturvetenskapligt ämne, Nivå 2	100
Geografi, Nivå 1	100
Samhällskunskap, Nivå 2	100
<b>PROGRAMFÖRDJUPNING</b>	<b>300</b>
Politik och hållbar utveckling Nivå 1	100
Retorik, Nivå 1	100
Programfördjupning	100
<b>GYMNASIEARBETE</b>	<b>100</b>
<b>INDIVIDUELLT VAL</b>	<b>200</b>
Se utbudet på sjolinsgymnasium.se	
<b>TOTAL:</b>	<b>2500</b>
>> Med reservation för ändringar	



## Naturvetenskapsprogrammet

*Vill du bli läkare, arkitekt eller forskare? Kanske är du intresserad av naturvetenskap och de naturvetenskapliga ämnena? Då är Naturvetenskapsprogrammet på Sjolins något för dig.*

Naturvetenskapsprogrammet ger dig den bredaste behörigheten och genom vår casemetodik lär du dig studietekniken som är vanlig, inte minst på läkarlinjen. Via programmet kommer du i kontakt med de flesta akademiska discipliner och via våra inriktningar fördjupar du dig, ofta inom ramen för casemetodiken, i det som verkligen

intresserar dig. Under tre år kommer du fördjupa dina kunskaper inom det naturvetenskapliga fältet. Grupparbeten, fältstudier och laborationer är några av de arbetsformer som kommer visa dig fysikens, kemins och biologins hemligheter och ämnenas inbördes förhållanden. Din gymnasieexamen kommer ge dig särskild behörighet.

### Inriktningar

#### NATUR OCH SAMHÄLLE

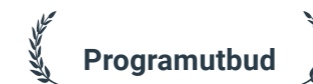
Naturvetenskap och humaniora har tillsammans potentialen att skapa hållbara samhällen, men det kräver människor med en fot i varje läger. Väljer du inriktning naturvetenskap och samhälle kommer du att få en helhetssyn i och med att du också läser geografi och samhällskunskap. I våra case kommer du få möjlighet att undersöka samspelet mellan naturvetenskap och samhällsvetenskap ytterligare, samtidigt som du får känna på en arbetsmetod som används på högskolor och arbetsplatser över hela världen.

#### NATURVETENSKAP

Är läkarlinjen, Arkitekthögskolan eller de tekniska högskolorna nästa anhalt på vägen ska du välja inriktning naturvetenskap. De högre nivåerna i biologi, fysik, kemi och matematik ger dig högsta behörighet till alla svenska högskolor. Där kommer din erfarenhet från att arbeta med case ge dig ett försprång i högskolestudierna.

# Poängplan

<b>GYMNASIEGEMENSAMMA</b>	<b>1150</b>
Engelska, Nivå 1	100
Engelska, Nivå 2	100
Historia, Nivå 1b	100
Idrott och hälsa, Nivå 1	100
Matematik, Nivå 1b	100
Matematik, Nivå 2b	100
Naturkunskap, Nivå 1b	100
Religionskunskap, Nivå 1	50
Samhällskunskap, Nivå 1b	100
Svenska, Nivå 1/SVA	100
Svenska, Nivå 2/SVA	100
Svenska, Nivå 3/SVA	100
<b>PROGRAMGEMENSAMMA</b>	<b>300</b>
Filosofi, Nivå 1	50
Moderna språk	100
Moderna språk	100
Psykologi, Nivå 1	50
<b>INRIKTNING: BETEENDEVETENSKAP</b>	<b>450</b>
Ledarskap och organisation, Nivå 1	100
Psykologi, Nivå 2	50
Samhällskunskap, Nivå 2	100
Sociologi, Nivå 1	100
Sociologi, Nivå 2	100
<b>PROGRAMFÖRDJUPNING</b>	<b>300</b>
Historia, Nivå 2a	100
Psykologi, Nivå 3/ Psykologi- fördjupning, Nivå 1	100
Humanistisk samhällsvetenskaplig specialisering, Nivå 1	100
<b>INRIKTNING: SAMHÄLLSVETENSKAP</b>	<b>450</b>
Geografi, Nivå 1	100
Historia, Nivå 2a	100
Religionskunskap, Nivå 2	50
Samhällskunskap, Nivå 2	100
Samhällskunskap, Nivå 3	100
<b>PROGRAMFÖRDJUPNING</b>	<b>300</b>
Sociologi, Nivå 1	100
Sociologi, Nivå 2	100
Humanistisk samhällsvetenskaplig specialisering, Nivå 1	100
<b>GYMNASIEARBETE</b>	<b>100</b>
<b>INDIVIDUELLT VAL</b>	<b>200</b>
Se utbudet på <a href="http://sjolinsgymnasium.se">sjolinsgymnasium.se</a>	
<b>TOTAL:</b>	<b>2500</b>
>> Med reservation för ändringar	



# Samhällsvetenskaps- programmet

*Fascineras du av människan, hennes drivkraft och kreativitet är Sjölin's samhällsvetenskapliga ditt program. I våra case undersöker vi sambanden mellan bland annat språk, kultur och politik.*

Dina förmågor att reflektera, analysera och ge feedback vässas och du kommer få utrymme att ta plats. Krafter som du har nytta av hela livet. Du får en gedigen grund inom disciplinerna samhällsvetenskap och humaniora samtidigt som våra inriktningar ger dig utrymme att fördjupa dig i delarna som lockar dig. På Samhällsvetenskaps-

programmet utvecklar du dina kunskaper om det svenska och globala samhället. Programmets röda tråd är kommunikation och kommunikationskanaler. Deras betydelse genom historien och för människans utveckling på både individ- och samhällsnivå. Din gymnasieexamen från Samhällsvetenskapsprogrammet ger dig allmän högskolebehörighet.

## Inriktningar

### SAMHÄLLSVETENSKAP

Vill du vara med och förbättra samhället, kanske som journalist, statsvetare eller rent av politiker ska du välja inriktning samhällsvetenskap. Du kommer fördjupa dig i samhällsbyggen runt om i världen och hur deras historiska kontext är en förutsättning för hur de fungerar idag.

### BETEENDEVETENSKAP

Vill du förstå människor och vad som påverkar oss ska du välja inriktning beteendevetenskap. Du läser psykologi och sociologi vilket lägger grunden för yrken som psykolog, skribent, lärare och polis. Genom våra case kommer du utveckla din förmåga att sammanställa information och jämföra teorier så att du kan fatta kloka beslut.



# FAQ

## Sjölins Stockholm

*Gymnasievalet väcker ofta många funderingar. Det är inte bara val av en utbildning utan också en ny skola, en ny miljö, nya klasskamrater och nya lärare. Därför är det viktigt att tänka på att det skall kännas rätt för just dig.*

### Södermalm

#### HUR ÄR STÄMNINGEN PÅ ER SKOLA?

Sjölins Södermalm är en stor skola men upplevs ändå familjär. Det är inte ovanligt att eleverna sticker in huvudet och säger hej till rektorerna. Våra lärare gillar att vara med sina elever – vi delar både matsal och skolcafé och sitter gärna tillsammans och pratar om filmer man sett, eller vad som händer på skolan.

#### HUR ÄR MATEN?

Vi har ett eget kök med egna kokkar, så maten lagas på plats. Det finns varm mat varje dag och en väl tilltagen salladsbuffé med många olika sorters grönsaker, röror och sallader.

### Vasastan

#### HUR ÄR DET ATT GÅ PÅ ER SKOLA?

Sjölins Vasastan använder casemetodik i undervisningen. Det skapar en variation och gör gymnasieåren roligare enligt våra elever. Vi är en högrepresterande skola men det finns ingen press elever emellan om vilket betyg man satsar på, det tycker vi är bra.

#### HUR ÄR DET ATT VARA PÅ ETT CAMPUS?

På campus finns det goda möjligheter att träffa nya vänner. Alla skolor har egna våningsplan och klassrum, men vi har vissa gemensamma utrymmen tillsammans som café och matsal. All mat lagas på plats vilket gör att maten är extra god!

### Nacka

#### HUR ÄR STÄMNINGEN PÅ SKOLAN?

Vi tycker att goda relationer är viktiga, både mellan skolans elever och mellan lärare och elever. Varje årskurs gör en större gemensam aktivitet vid skolstart och vi avsätter tid för olika klass- och årskursöverskridande aktiviteter regelbundet under året. Vi varierar även klassindelningar under läsåret!

#### HUR SER ETT SCHEMA UT?

Våra scheman är i princip fria från håltimmar. Förutom raster har vi lärarledda lektioner hela dagarna. De flesta skoldagar startar 8.55 och slutar oftast 15.45. På onsdagar slutar vanliga lektioner till lunch. Efter lunch erbjuds ofta stugor i matematik och moderna språk.



## NIU – Nationell Idrottsutbildning

På Sjölins Södermalm kan du kombinera elitsatsning på hockey, handboll eller fotboll med fullständig gymnasieexamen. Skolan är certifierad att bedriva Nationell Idrottsutbildning (NIU) där studier med ett anpassat schema gör att du kan träna tre förmiddagar i veckan under ledning av tränare med lång erfarenhet.

Vi samarbetar med Stockholms Handbollförbund, Djurgården Hockey och Djurgården Fotboll, ett mångårigt samarbete som hjälpt många talanger framåt i karriären.



LÄS GÄRNA  
MER OM NIU PÅ  
VÅR HEMSIDA.

# Öppet hus

Vill du uppleva Sjölins på riktigt? Kom på öppet hus och prova-på-dag, då får du träffa elever, lärare och lära dig mer om casemetodiken. Scanna QR-koden och anmäl dig redan idag!

## VASASTAN



## SÖDERMALM



## NACKA



---

# Prova-på-dagar



---

Karlbergsvägen 77  
08-462 27 62

Sandbacksgatan 10  
08-452 82 50

Experimentgatan 7, Sickla  
08-555 862 00

---



[www.sjolinsgymnasium.se](http://www.sjolinsgymnasium.se)